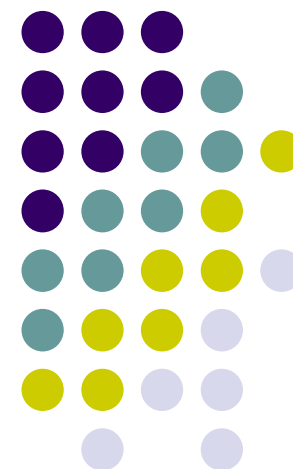


El trabajo independiente en los registros de la Seguridad Social

Hernán Ruffo

26-11-2009

Seminario Economía Informal
en Argentina





Introducción

- Trabajo exploratorio utilizando datos del SIJP
 - SIJP-Asalariados
 - SIJP-Independientes
 - Régimen General de Autónomos (RG)
 - Régimen Simplificado del Monotributo (RS)
- Análisis longitudinal – trayectorias laborales.
Aclaraciones (trabajo independiente, situaciones no observadas, variables a consistir).
- Explicar el crecimiento notable en la cantidad de cotizaciones al sistema, particularmente al RS

Trabajo independiente



Trabajadores por categorías

	Trabajadores	Porc.
Autónomos	1 160 477	22%
Monotributistas	933 951	18%
Autónomos y Monotributistas	595 494	12%
Dependientes y Autónomos	737 508	14%
Dependientes y Monotributistas	1 342 031	26%
Las 3 categorías	405 299	8%
Total	5 174 760	100%
Alguna vez autónomo	2 493 479	48%
Alguna vez monotributista	2 871 476	55%
Sólo Independientes	2 689 922	52%
Independientes y Dependientes	2 484 838	48%
Total	5 174 760	100%

Cotizaciones



Cotizaciones promedio por trabajador al RG y RS

	Meses	En años
Autónomos	38.24	3.2
Monotributistas	26.15	2.2

Cotizaciones promedio según categoría

	Cotizaciones Medias por Trabajador				Total cotizaciones en años
	Total	Asalariado	Autónomo	Monotributo	
Autónomos	47	-	47	-	3.9
Monotributistas	22	-	-	22	1.8
Autónomos y Monotributistas	83	-	35	48	6.9
Dependientes y Autónomos	104	70	34	-	8.7
Dependientes y Monotributistas	68	50	-	18	5.6
Las 3 categorías	116	57	28	31	9.7
Total	65	27	21	17	5.5

Distribución de las cotizaciones



Trabajadores según cantidad de aportes agrupados

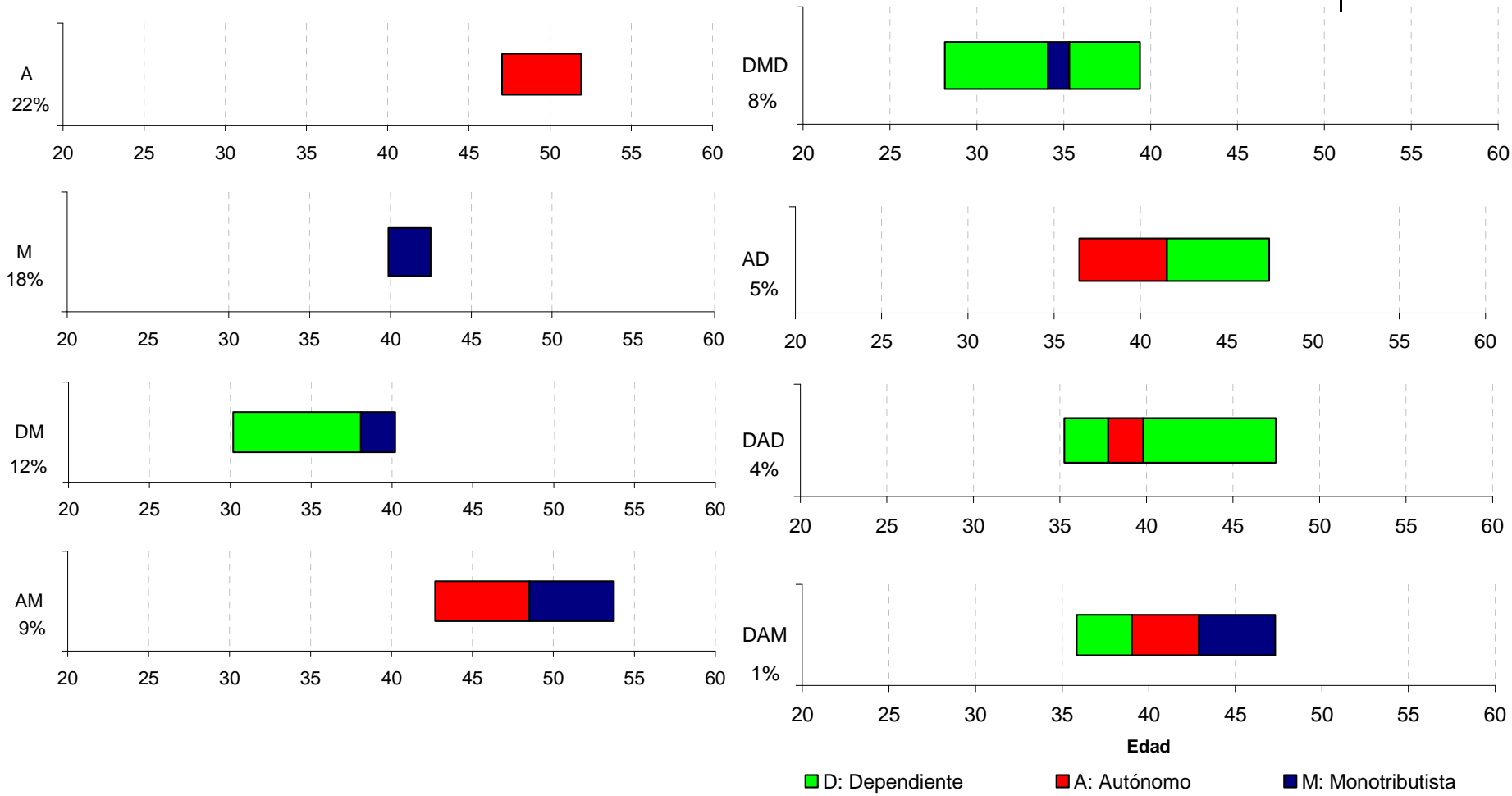
Meses de inscripción	Autónomos	%	Monotributistas	%	Total	%
1 aporte	207 129	9.0%	316 471	11.1%	523 600	10.1%
2 a 5 aportes	323 606	14.1%	507 772	17.8%	845 576	16.3%
6 a 10 aportes	234 017	10.2%	352 937	12.4%	591 001	11.4%
11 a 40 aportes	671 918	29.2%	940 751	33.0%	1 617 860	31.3%
41 y más aportes	862 947	37.5%	730 297	25.6%	1 596 723	30.9%
Total	2 299 617	100.0%	2 848 228	100.0%	5 174 760	100.0%

Trabajadores por grupos etareos según cantidad de aportes

Grupos etareos	1 aporte	2 a 5 aportes	6 a 10 aportes	11 a 40 aportes	41 y más aportes	Total
De 18 a 25 años	22.2%	21.7%	15.2%	36.1%	4.8%	100.0%
De 26 a 35 años	16.4%	13.8%	10.9%	34.4%	24.6%	100.0%
De 36 a 45 años	14.8%	10.9%	8.1%	28.0%	38.2%	100.0%
De 46 a 55 años	12.7%	9.0%	6.8%	25.0%	46.5%	100.0%
De 56 a 65 años	11.2%	7.7%	6.2%	23.8%	51.1%	100.0%
Total	13.5%	10.1%	7.9%	28.2%	40.3%	100.0%

Trayectorias

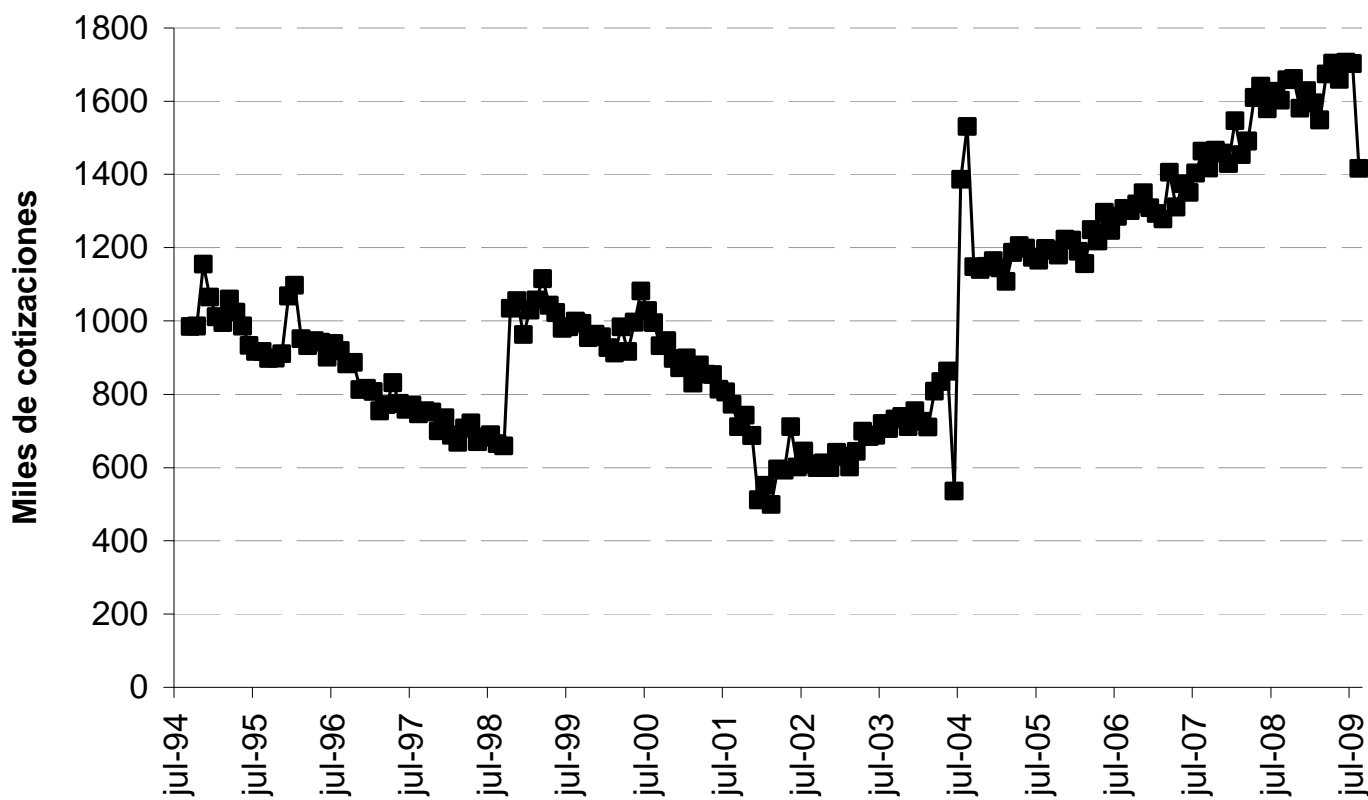
Transiciones por edad



Cotizaciones



Cantidad de pagos - Total Monotributistas y Autónomos

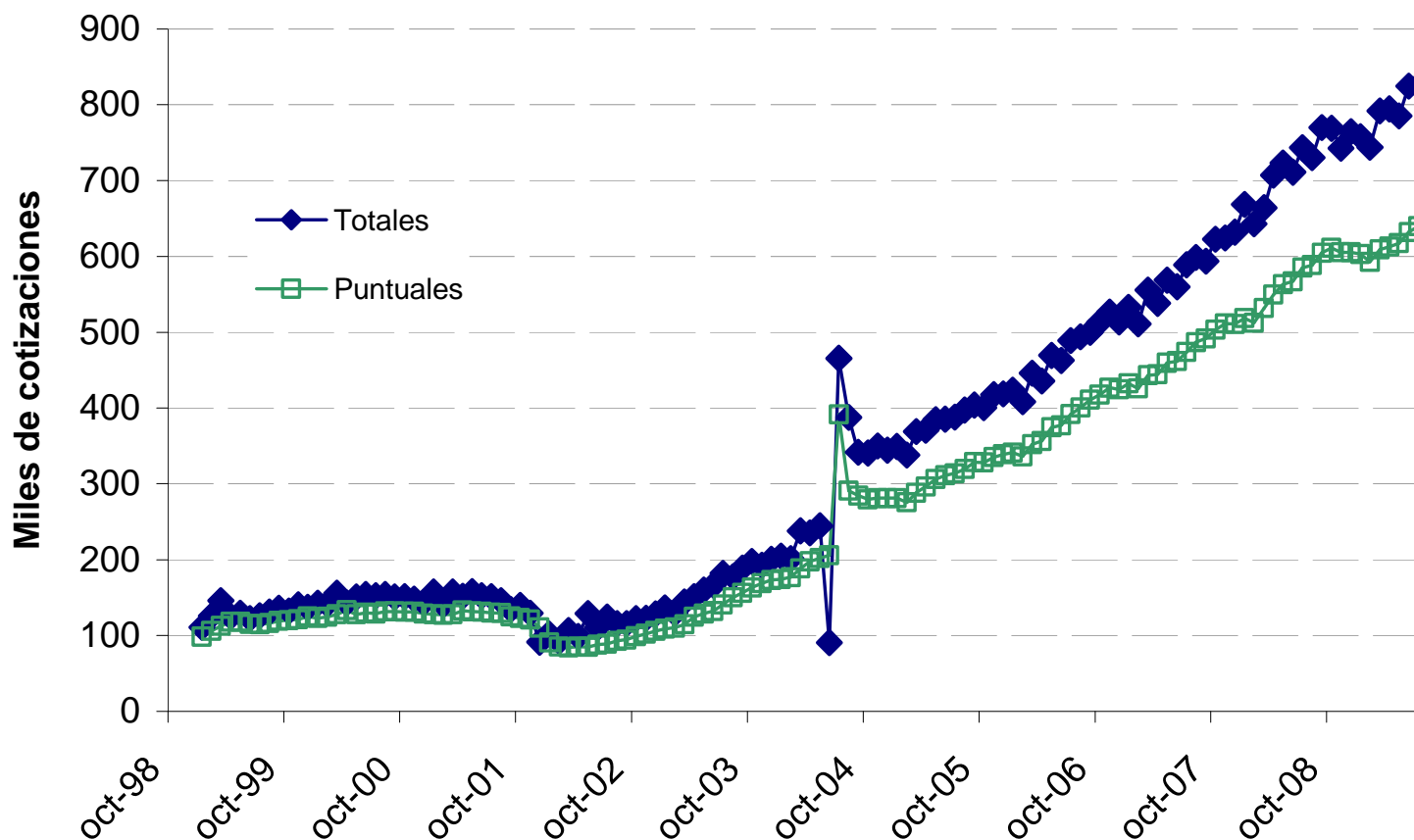


Total de pagos, trabajadores monotributistas. Fuente: SIJP.

Series – Cotizaciones al RS - sólo Monotributistas



Cantidad de pagos - Monotributistas

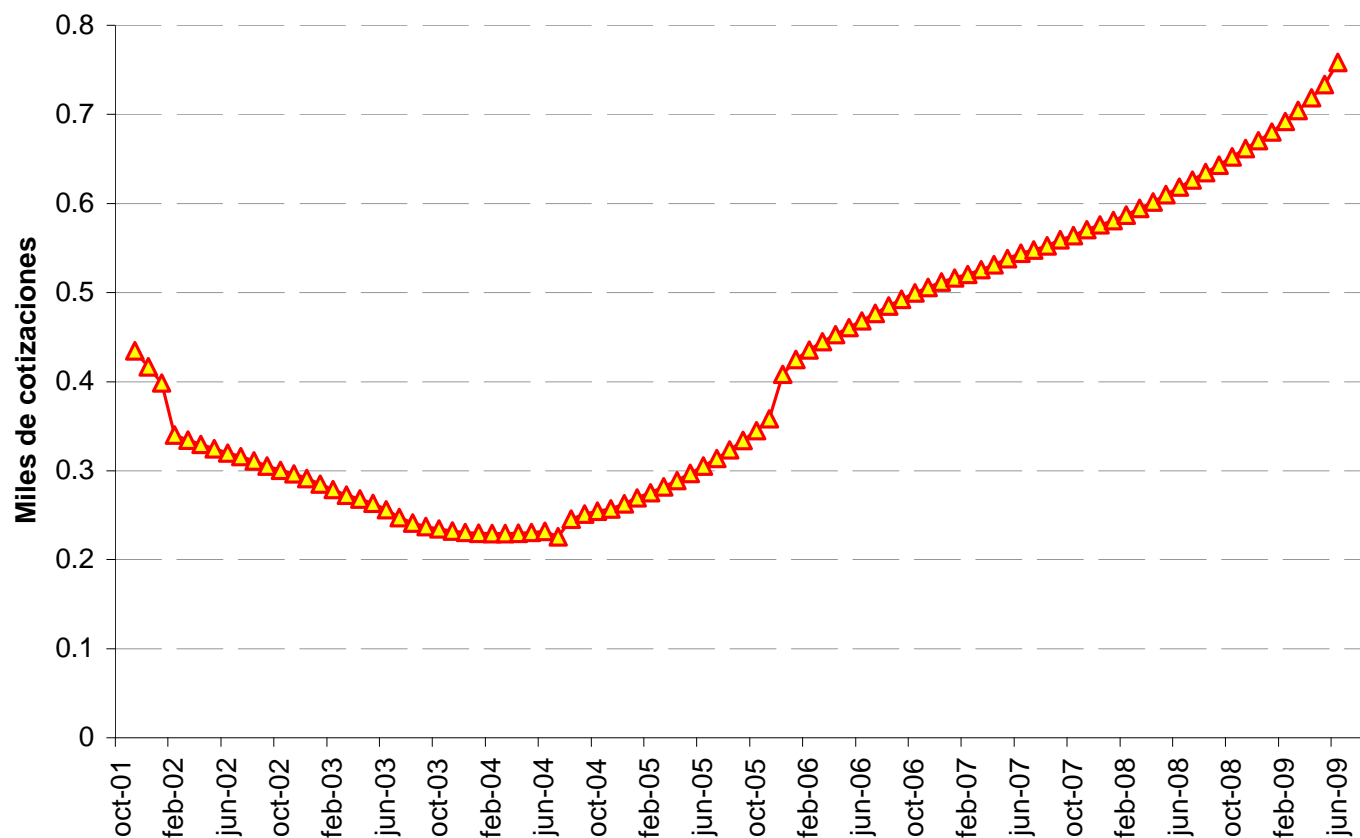


Total de pagos, trabajadores monotributistas. Fuente: SIJP.

Cobertura - Monotributo



Tasa de cobertura (Cubiertos / Activos con más de 36 meses de actividad) - Monotributistas



Cubiertos: trabajadores con más de 18 pagos en los últimos 36 meses, trabajadores monotributistas.
Fuente: SIJP.

Formalización

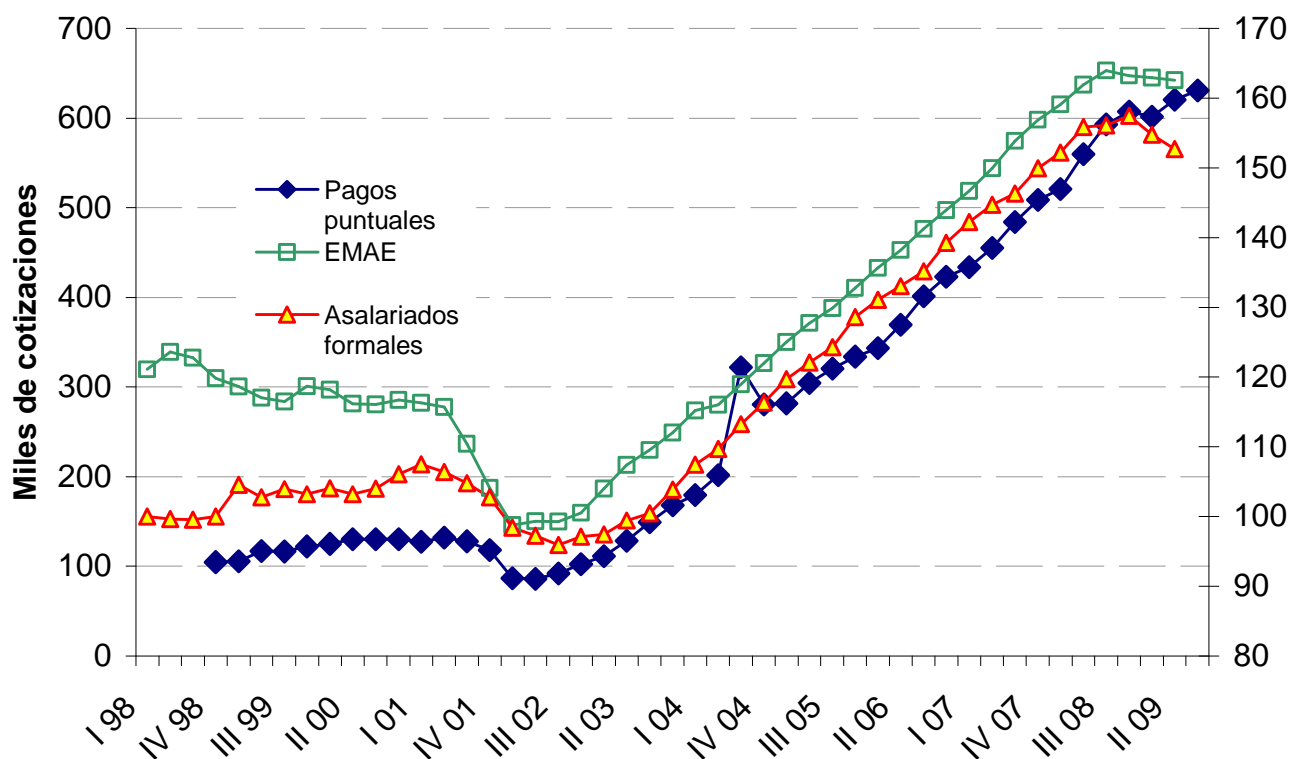


- Mayor cantidad de cotizaciones explicadas en igual medida por (1) mayor cantidad de trabajadores activos y por (2) mayor continuidad en los pagos
- ¿Por qué? Marco de evasión – valuación
- ¿Mayor monitoreo o mayores multas?
- Mayor capacidad contributiva, caída en la tasa impositiva
- Mayor valuación (?) de la cobertura (jubilación, muerte e invalidez, obra social)
- Condiciones en el mercado laboral (?)
- Otros?

Capacidad contributiva



Evolución del total de pagos puntuales e indicadores de actividad - Monotributistas

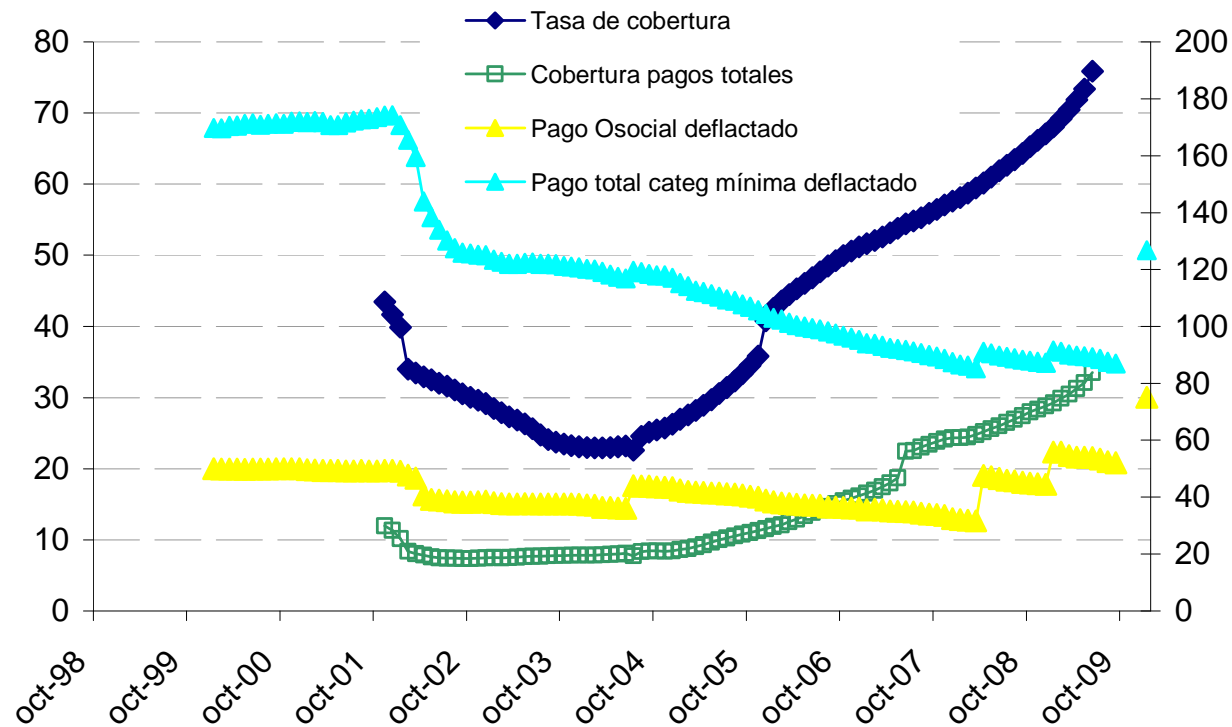


Pagos puntuales de trabajadores monotributistas, EMAE desestacionalizado, asalariados formales declarados en el SIJP. Fuente: SIJP.

Alícuota impositiva - Valuación



Relación cobertura - pagos

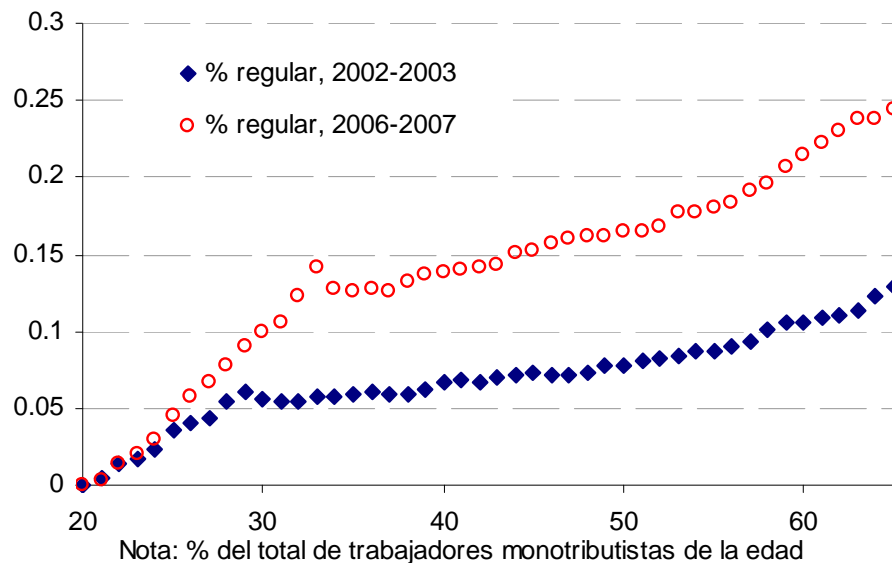


Tasa de cobertura: Cubiertos / Activos con más de 36 meses desde el alta, porcentaje, eje izquierdo.
Cobertura pagos totales: Cubiertos con 36 pagos puntuales en los últimos 36 meses / Activos con más de 36 meses desde el alta, porcentaje, eje izquierdo. Pago OSocial deflactado: Pago para cobertura de salud del monotributista deflactado por el índice de precios de INDEC, capítulo atención médica y salud, en pesos de octubre enero de 2001, eje izquierdo. Pago total categoría mínima deflactado: concepto anterior más pago a jubilación y pago impositivo de la categoría mínima deflactados por el nivel general del índice de precios del INDEC, en pesos de enero de 2001, eje derecho.

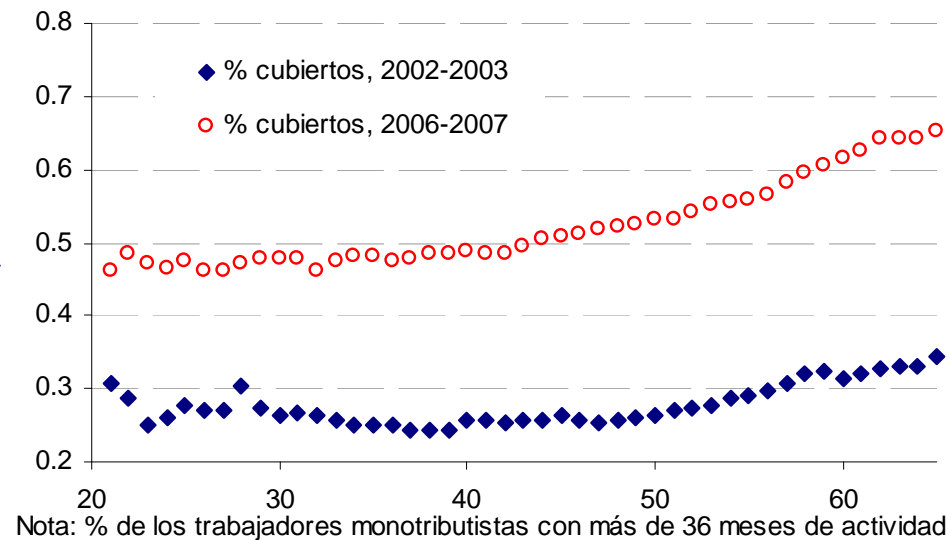
Valuación – Cobertura por edad



Cobertura por edad - Total



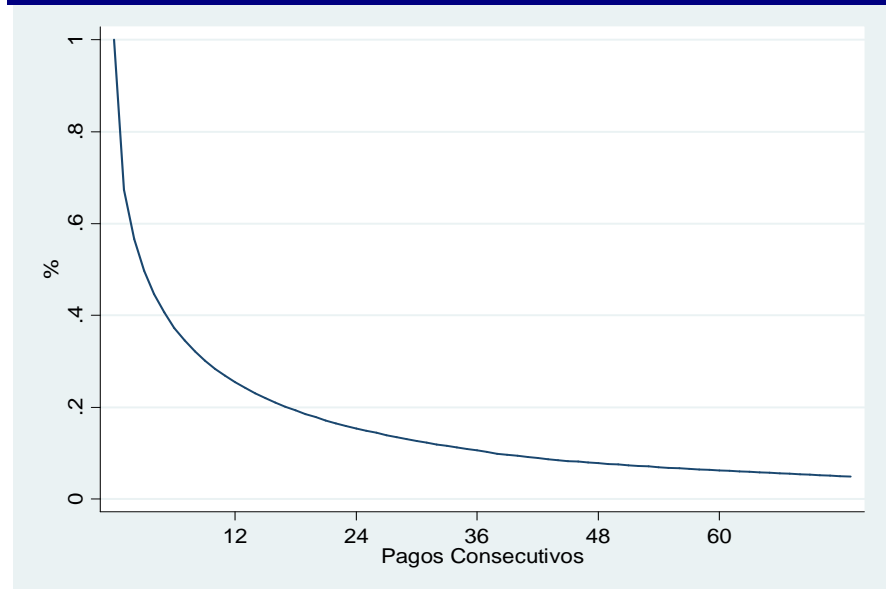
Cobertura por edad - Activos con más de 36 meses de cotizaciones



Valuación - Continuidad de pagos puntuales

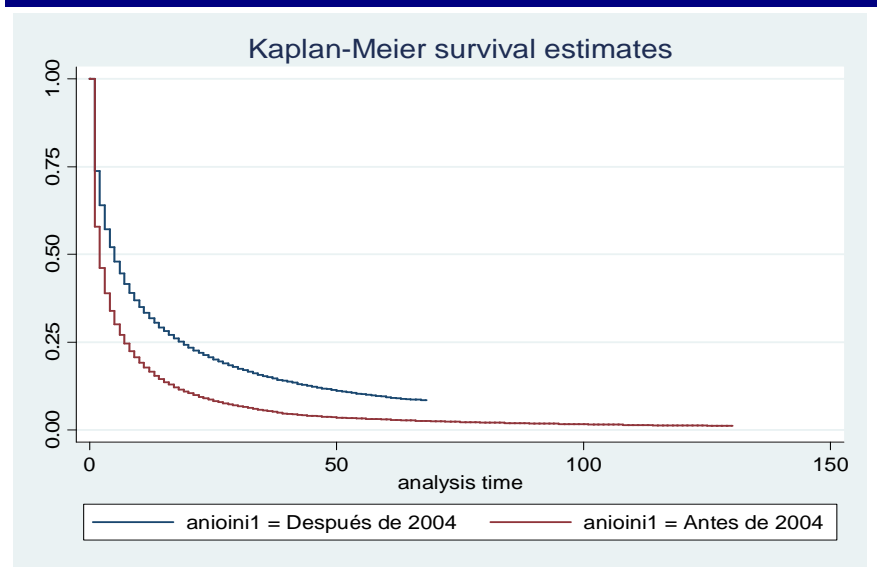


Continuidad de los pagos - Supervivencia

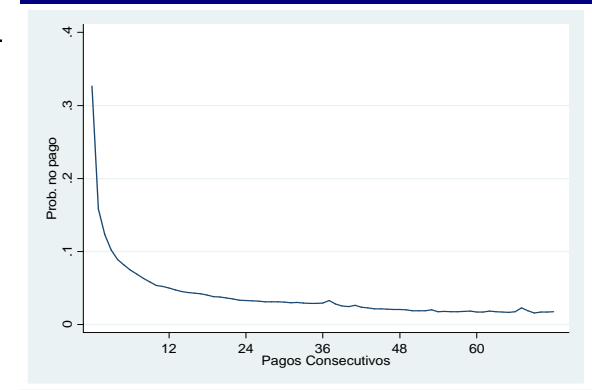


Proporción de trabajadores según pagos puntuales consecutivos a partir de la primera declaración. Análisis de duración de pagos puntuales consecutivos, tasa de supervivencia estimadas según método Kaplan-Meier. Fuente: SIJP.

Continuidad de los pagos por año



Continuidad de los pagos - Tasa de salida

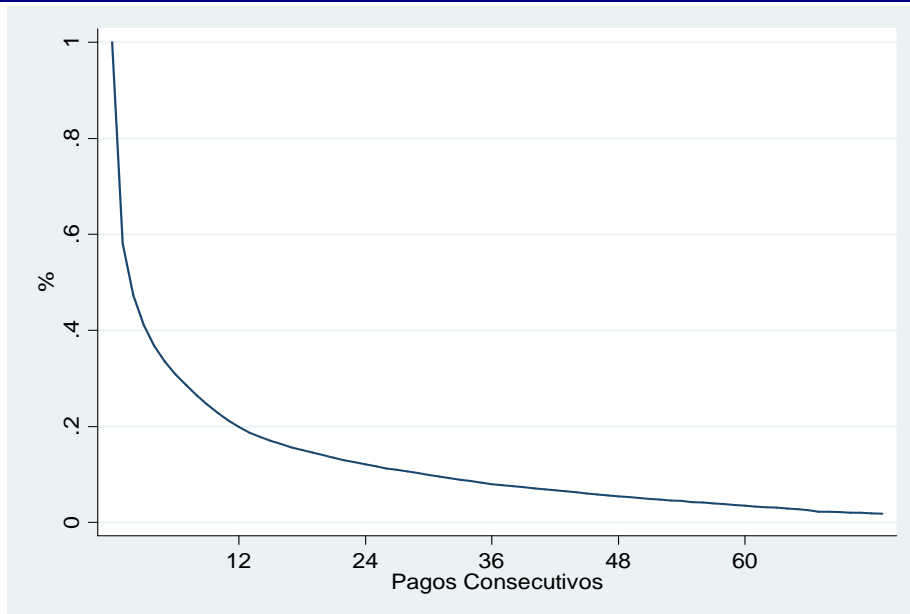


Probabilidad de no pago de los trabajadores en cantidad de meses a partir de la primera declaración. Análisis de duración de pagos puntuales consecutivos, tasa de salida estimadas según método Kaplan-Meier. Fuente: SIJP.

Duración de las discontinuidades

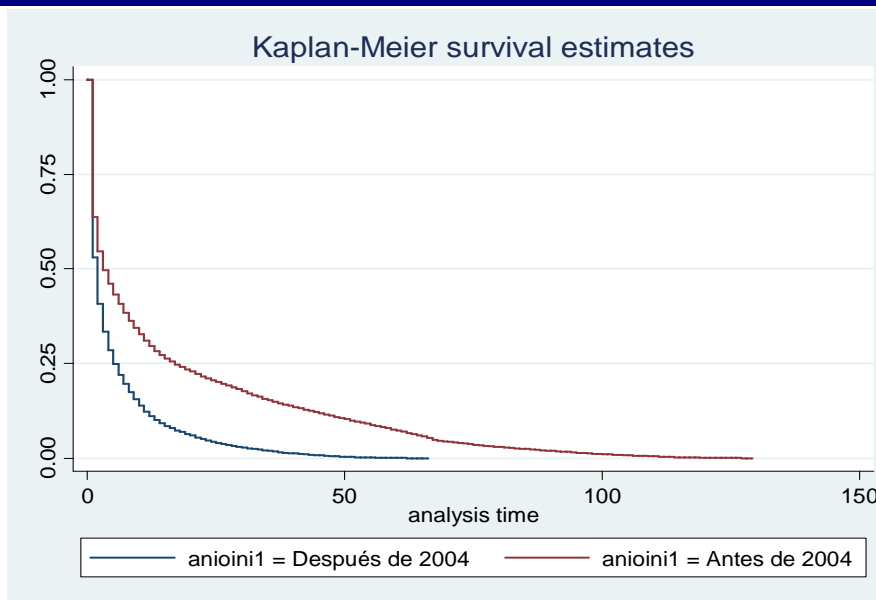


Extensión de la discontinuidad - Supervivencia

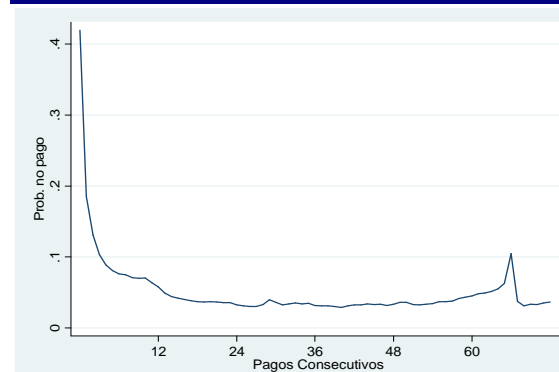


Proporción de trabajadores según pagos puntuales consecutivos a partir de la primera declaración. Análisis de duración de pagos puntuales consecutivos, tasa de supervivencia estimadas según método Kaplan-Meier. Fuente: SIJP.

Extensión de la discontinuidad por año



Extensión de la discontinuidad - Tasa de salida



Probabilidad de no pago de los trabajadores en cantidad de meses a partir de la primera declaración. Análisis de duración de pagos puntuales consecutivos, tasa de salida estimadas según método Kaplan-Meier. Fuente: SIJP.



Transiciones - Cobertura

- Irregular con derechos: 18 cotizaciones de los últimos 36 meses
- Regular con derechos: 30 de los últimos 36

Transiciones desde irregular con derechos

	Probabilidad de Baja	Probabilidad de transitar a otra situación de cobertura		
		Sin derechos	Irregular	Regular
1998	11%	35%	34%	16%
2001	10%	15%	25%	48%
2005	5%	7%	31%	52%
2008	15%	12%	41%	29%

Conclusiones preliminares



- Mayor cobertura del trabajo independiente.
Indicadores de mayor formalización
- Relacionado con el ciclo económico, con la reducción en la tasa impositiva y mayor valuación de los servicios de la Seguridad Social
- Julio de 2004 parece ser un punto de inflexión
- Parte de esta tendencia parece ser permanente
- Parte puede ser transitoria: menores impuestos y cobertura subsidiada...
- Importante realizar un seguimiento para ver el impacto del aumento del impuesto y de otras políticas (asignaciones por hijo)