

OIT

Seminario “Economía Informal en Argentina:
Los desafíos de la inclusión”

**CARACTERIZACIÓN DEL TRABAJO INDEPENDIENTE
EN LA ARGENTINA.
UN ANÁLISIS DESCRIPTIVO DE LARGO PLAZO.**

Maribel Jiménez

IELDE-UNSa/UNLP/CONICET

Noviembre de 2009

Objetivo general

Caracterizar el trabajo independiente en la Argentina, durante el período 1974-2007, a fin de examinar la evolución de largo plazo en su composición socio-demográfica y económica.

1. Introducción

Los trabajadores independientes:

- Durante 1974-2006, representaron entre el 23% y 32% de la población ocupada del GBA (EPH, INDEC).
- En el primer trimestre de 2007, sumaron una cantidad de 2.7 millones de personas en las áreas urbanas del país (EPH, INDEC).

Los trabajadores independientes se caracterizan:

- Por su alta heterogeneidad interna que se traduce en una muy desigual distribución de ingresos, riesgos y vulnerabilidad.
- Por una importante incidencia de la informalidad entendida desde la visión “legal” o desde la “productiva” (Gasparini y Tornarolli, 2007).

2. Fuentes de Información

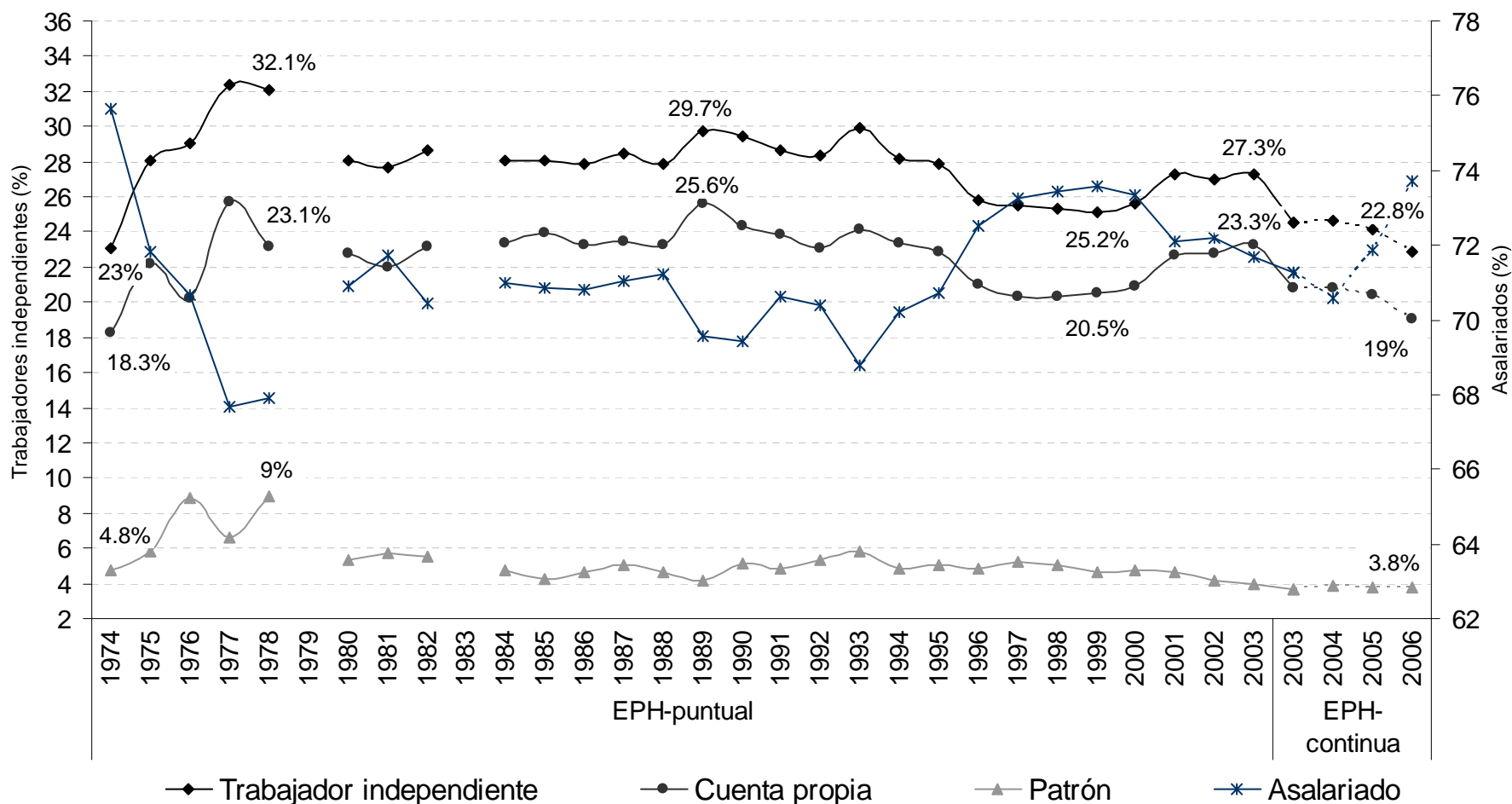
- Encuesta Permanente de Hogares (EPH):
 - Desde 1974: GBA.
 - Desde 1986: 15 aglomerados urbanos.
 - Desde 1995: 28 aglomerados urbanos.
- Encuesta de Desarrollo Social (EDS) de 1997 y Encuesta de Condiciones de Vida (ECV) de 2001.

3. Definiciones

- Se adoptan las definiciones de trabajo independiente, por cuenta propia y patronos que surgen de la EPH.
- Tipología del cuentapropismo (MTEySS, 2006):
 - 1) Profesionales: posiciones ocupacionales altamente calificadas.
 - 2) De oficio: posiciones ocupacionales calificadas.
 - 3) De subsistencia: posiciones no calificadas.

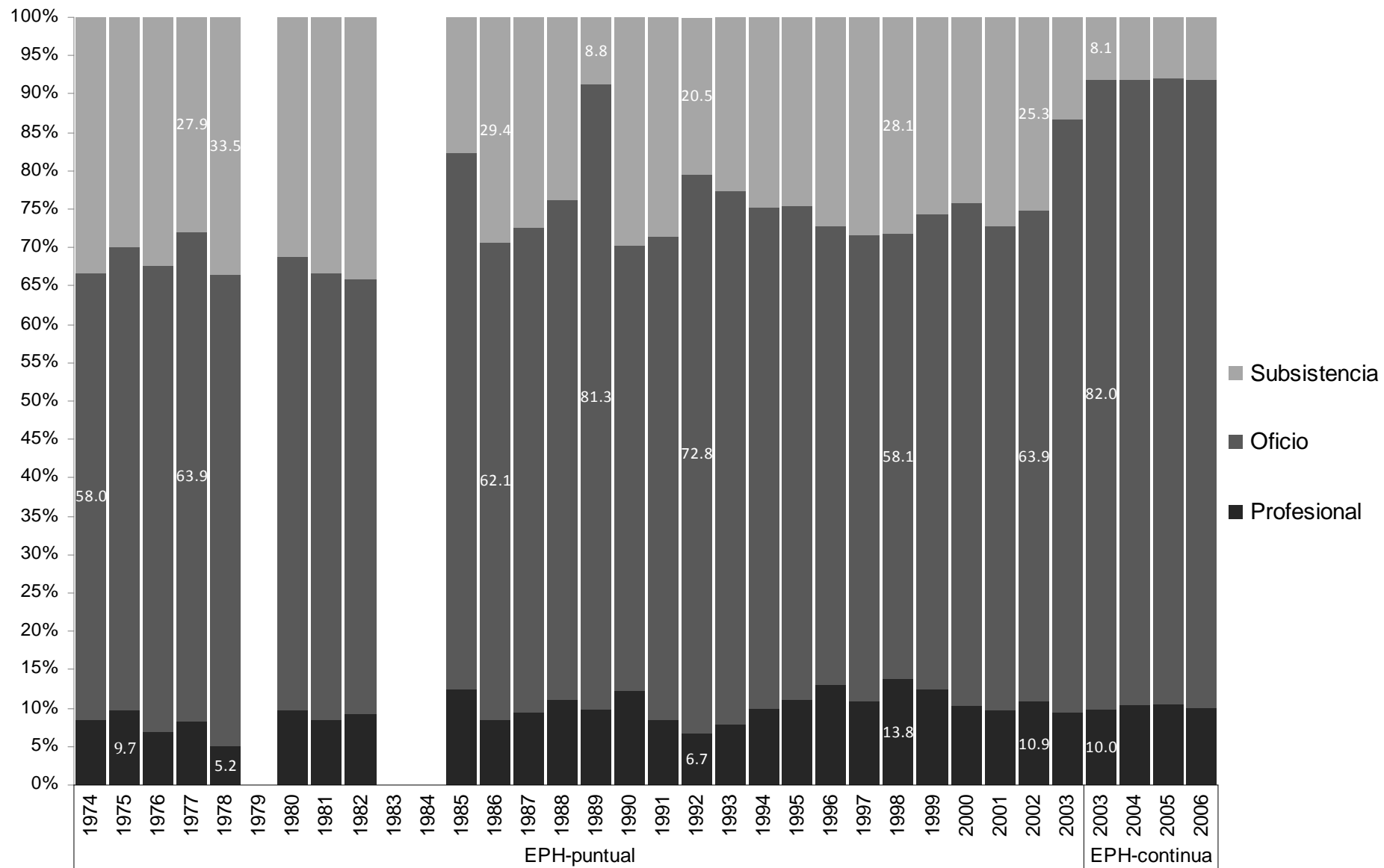
4. Evolución del trabajo independiente y sus categorías ocupacionales, 1974 - 2007

Evolución del porcentaje de trabajadores independientes en la población ocupada. GBA. 1974-2007



Fuente: Elaboración propia con datos de EPH, ondas de octubre, salvo mayo de 2003, INDEC.

Composición del trabajo por cuenta propia según grupo laboral. GBA. 1974-2007

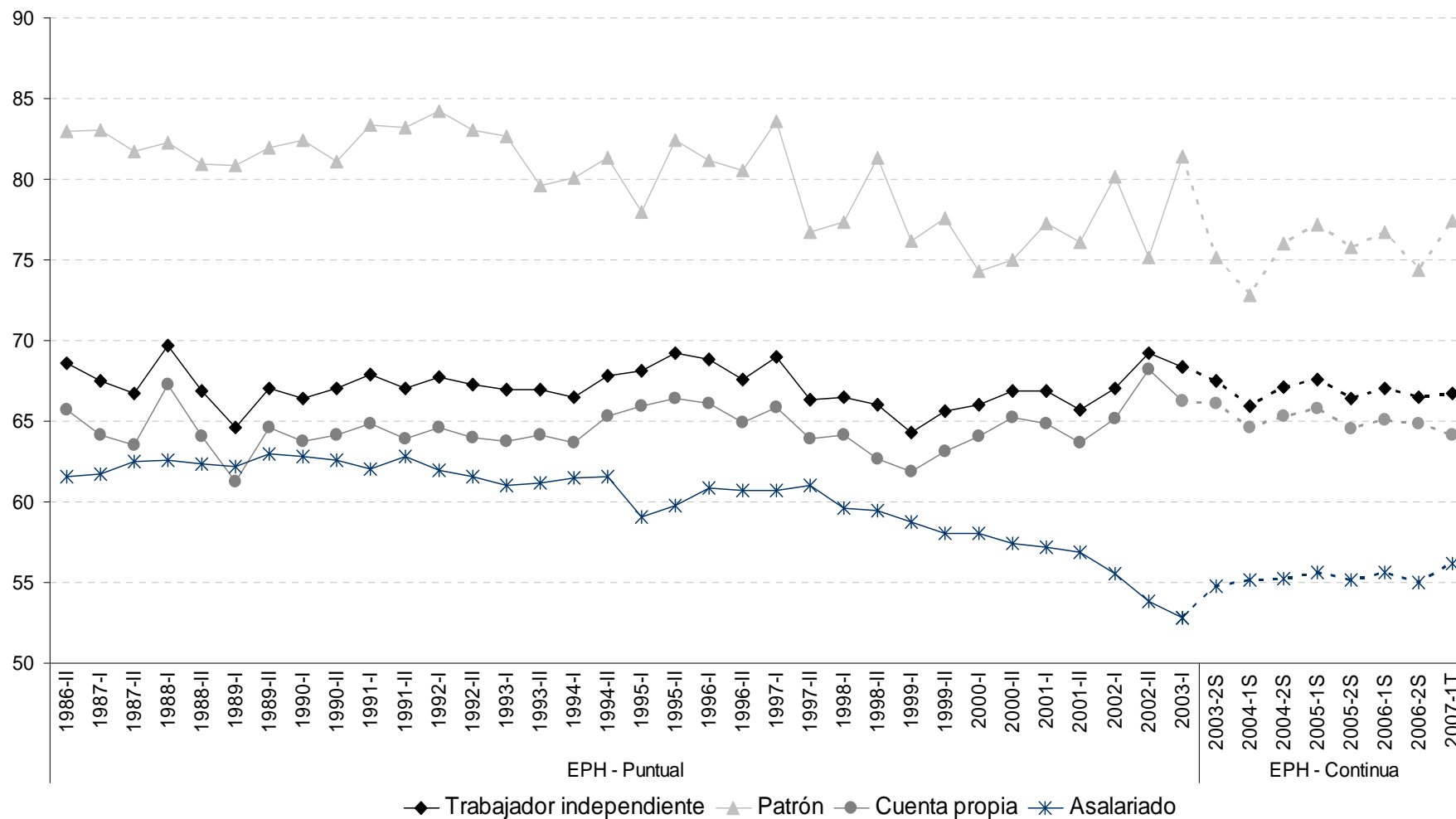


Fuente: Elaboración propia con datos de EPH, ondas de octubre, salvo mayo de 2003, INDEC.

5. Evolución de la composición socio-demográfica

A. Composición según sexo y edad

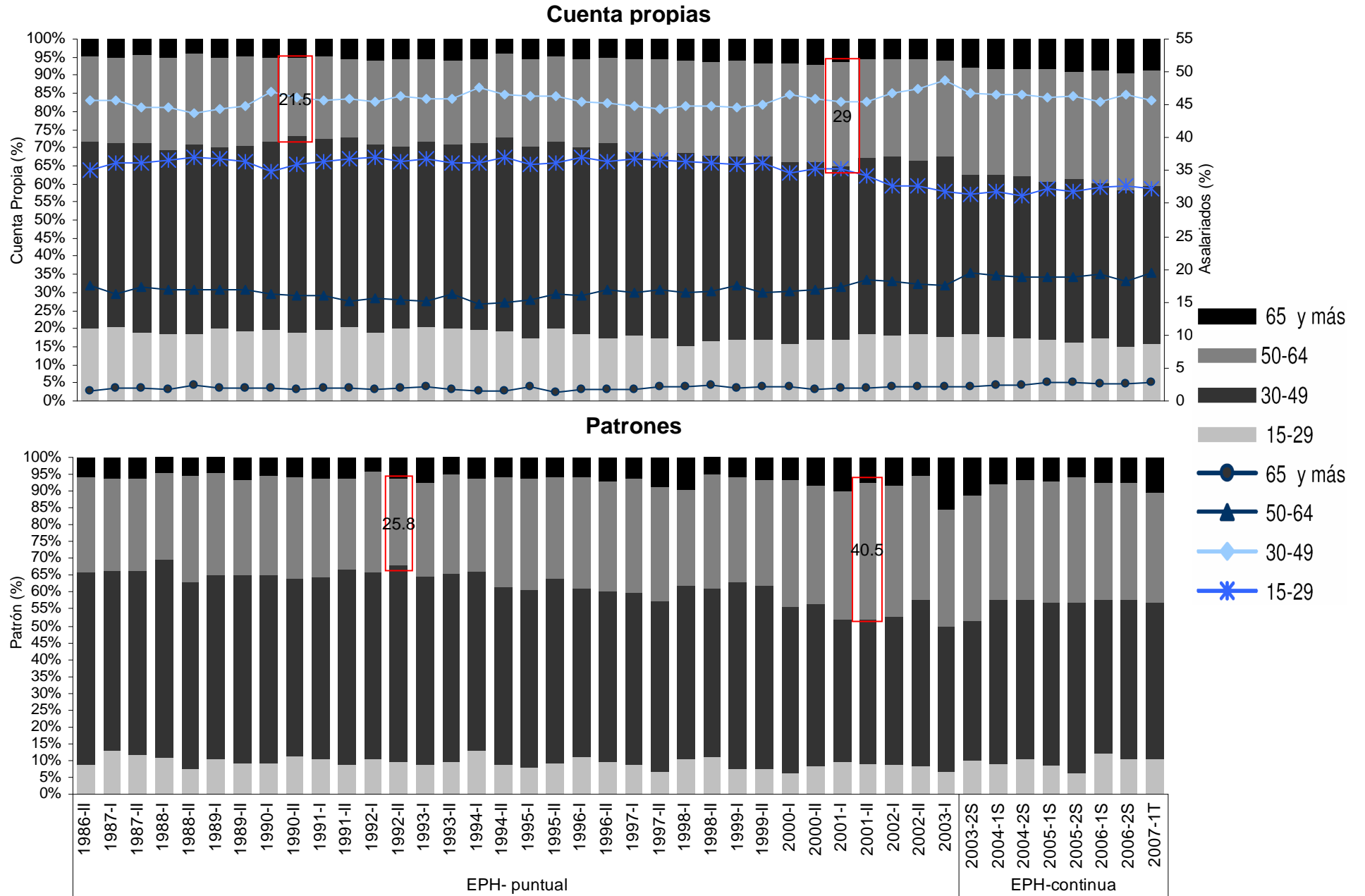
Trabajadores independientes varones (%). Argentina (15 aglomerados). 1986-2007



Fuente: Elaboración propia con datos de EPH, INDEC.

Trabajadores independientes por grupo etario según categoría ocupacional

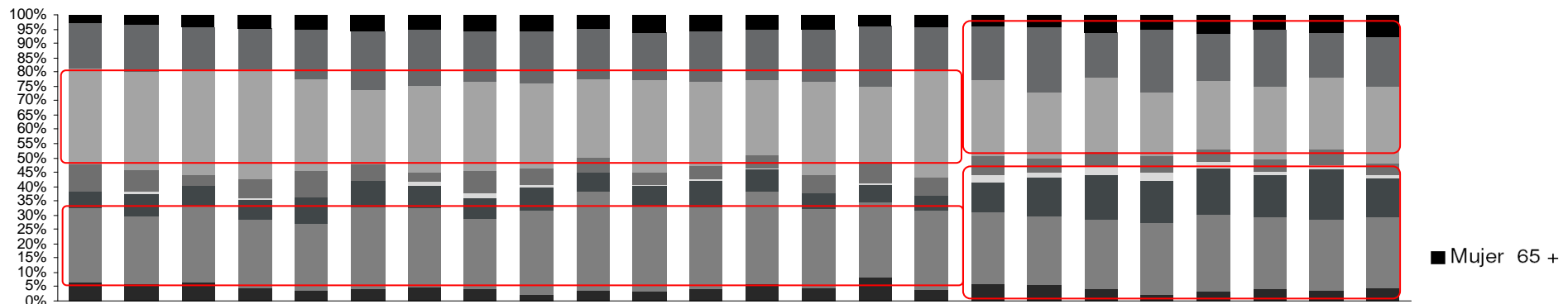
Argentina (15 aglomerados). 1986-2007



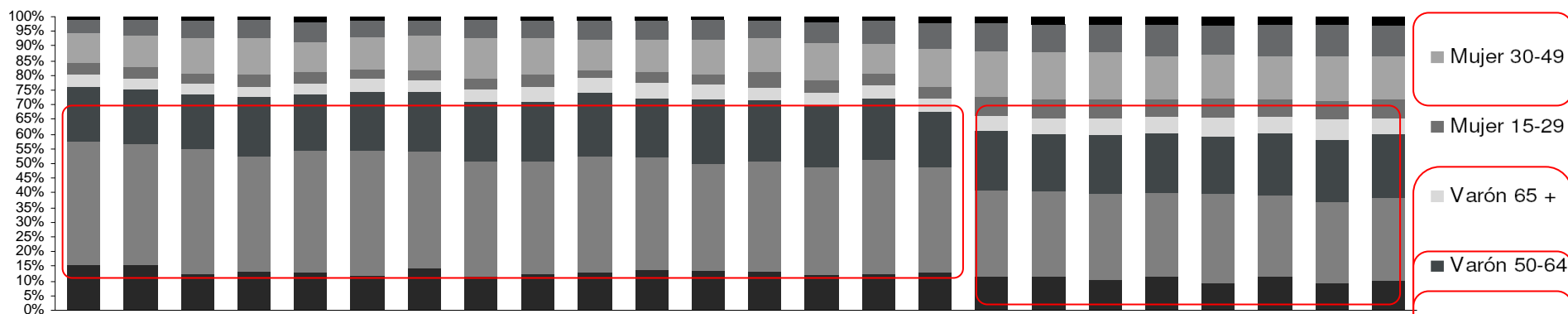
Fuente: Elaboración propia con datos de EPH, INDEC.

Cuenta propias por edad y sexo según grupo laboral. Argentina (28 aglomerados). 1995-2007

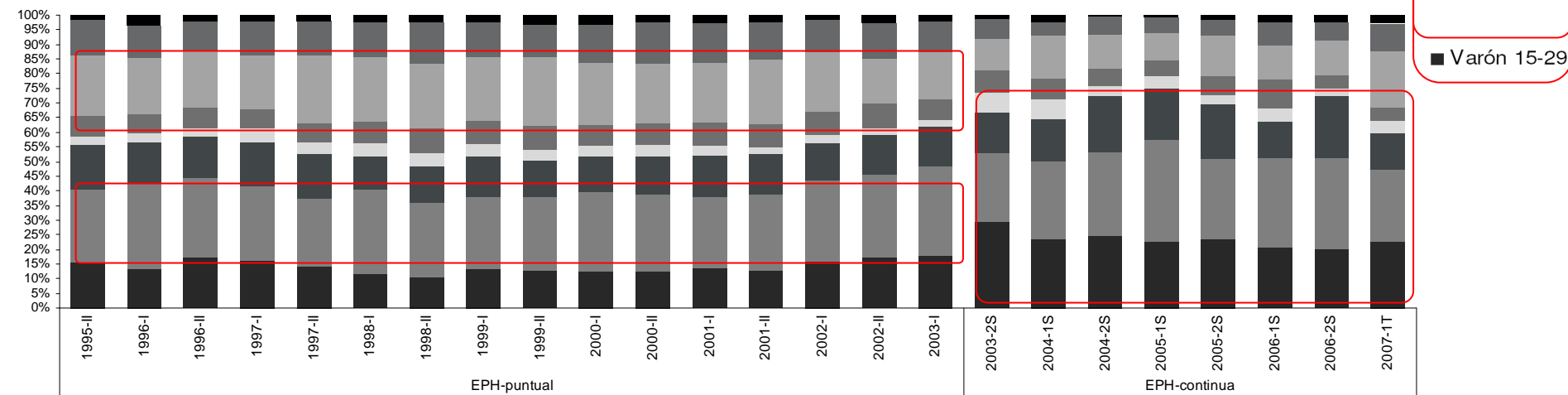
Profesionales



Oficio



Subsistencia



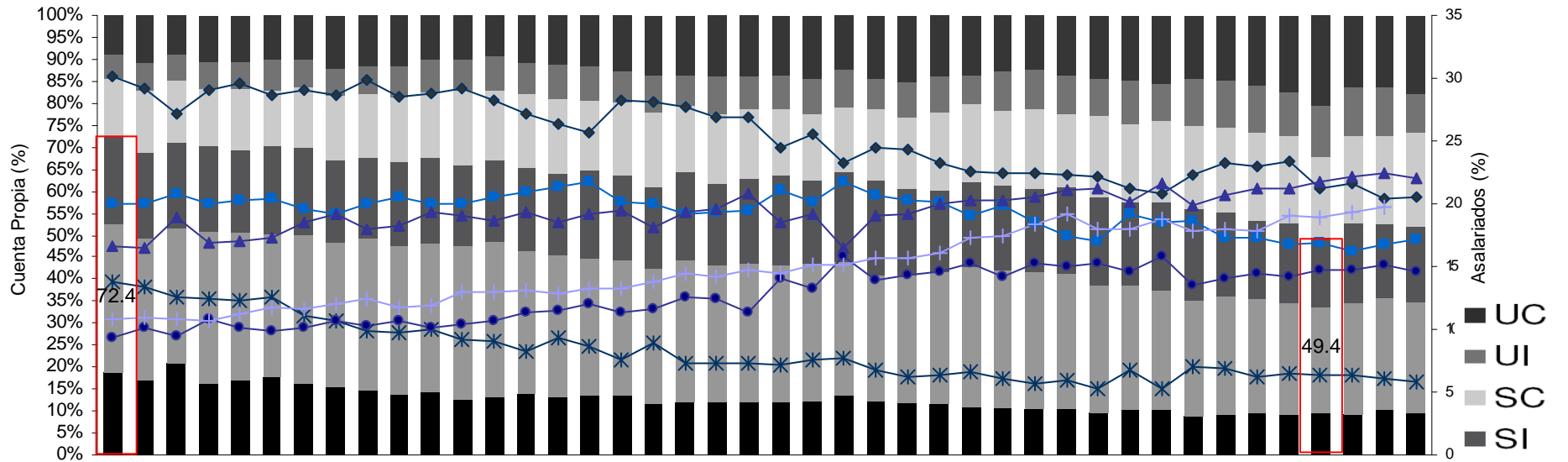
Fuente: Elaboración propia con datos de EPH, INDEC.

B. Composición por nivel educativo

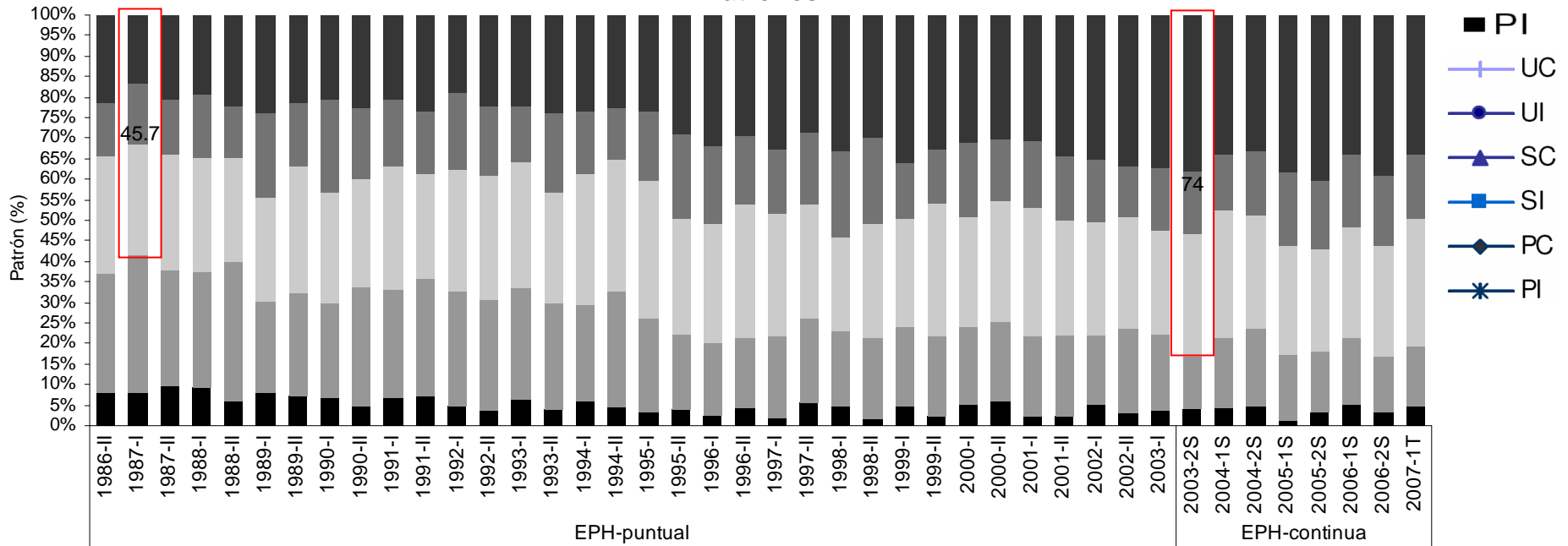
Trabajadores independientes por nivel educativo según categoría ocupacional

Argentina (15 aglomerados). 1986-2007

Cuenta propias



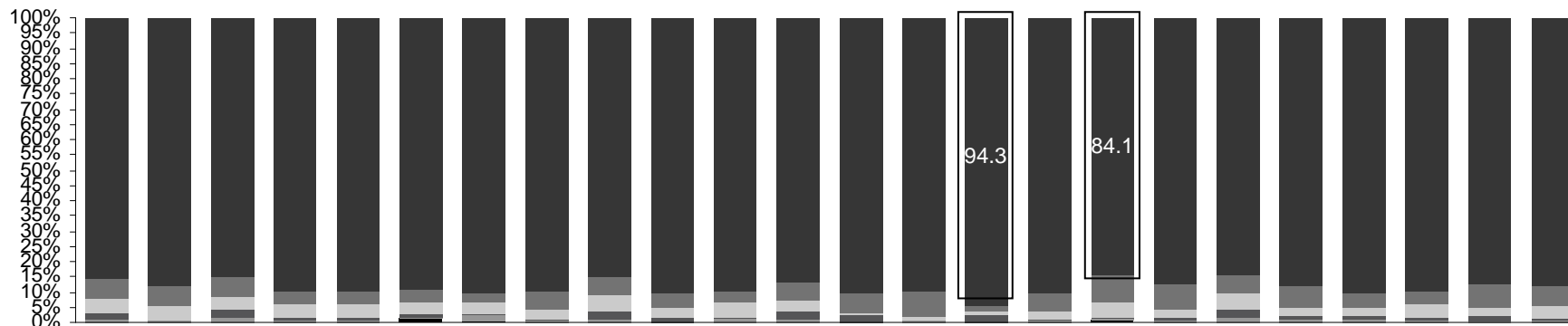
Patrones



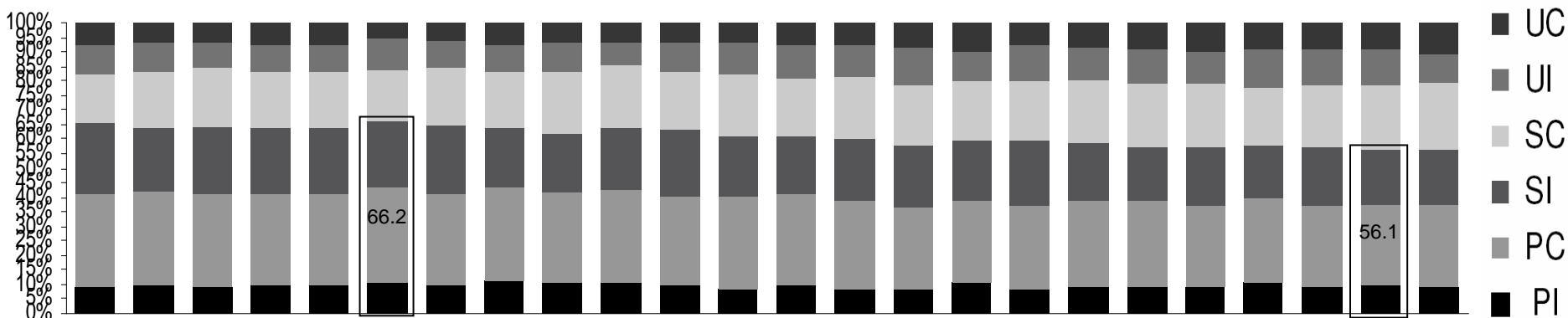
Fuente: Elaboración propia con datos de EPH, INDEC.

Cuenta propias por nivel educativo según grupo laboral. Argentina (28 aglomerados). 1995-2007

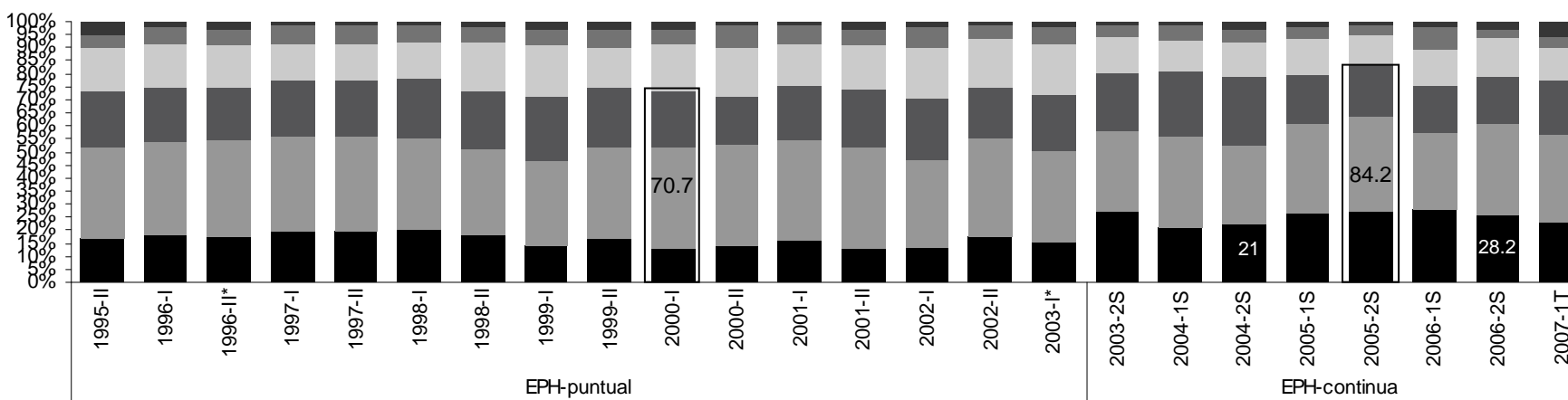
Profesionales



Oficio



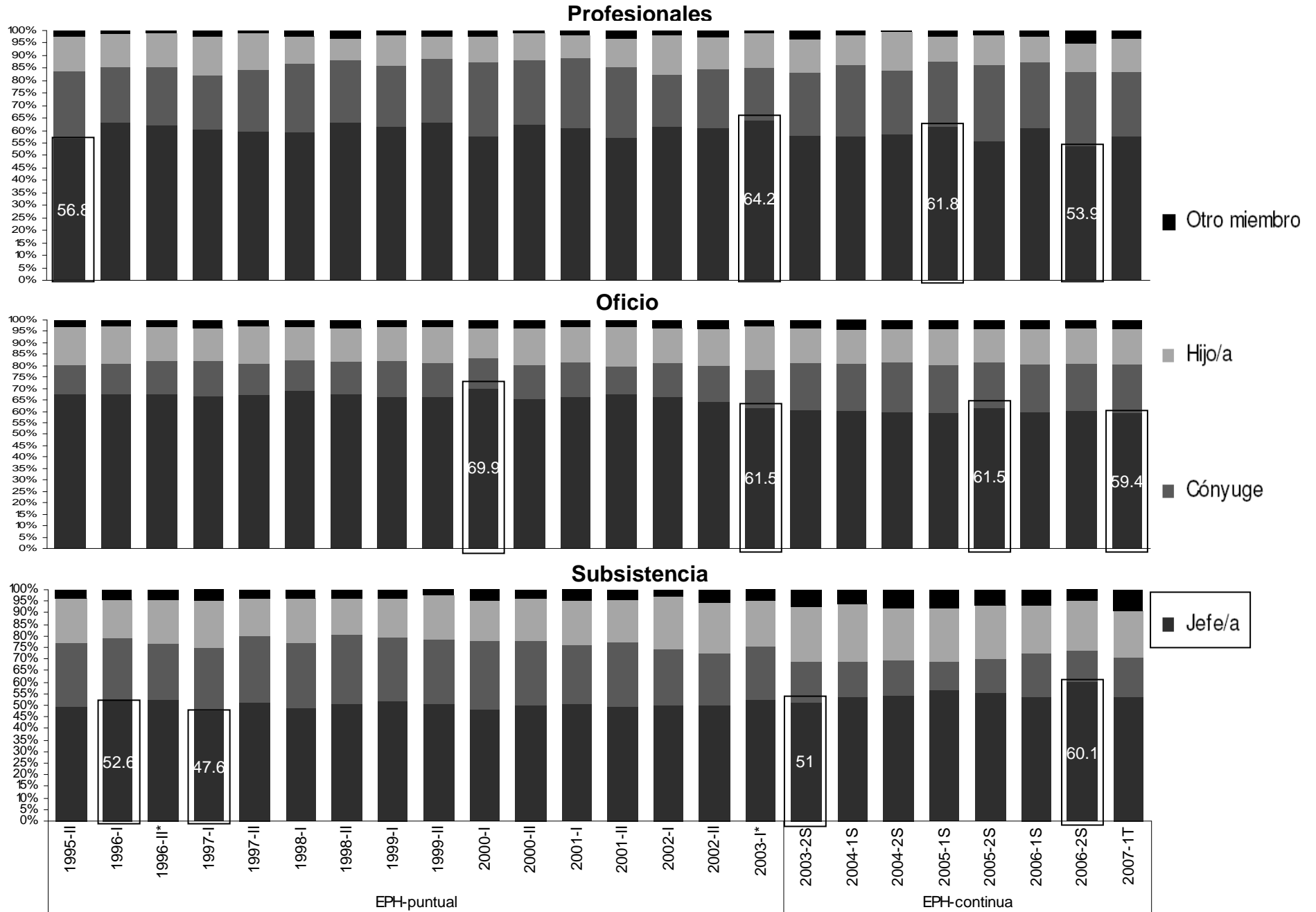
Subsistencia



Fuente: Elaboración propia con datos de EPH, INDEC.

C. Composición por posición en el hogar

Cuenta propias por posición en el hogar según grupo laboral. Argentina (28 aglomerados). 1995-2007

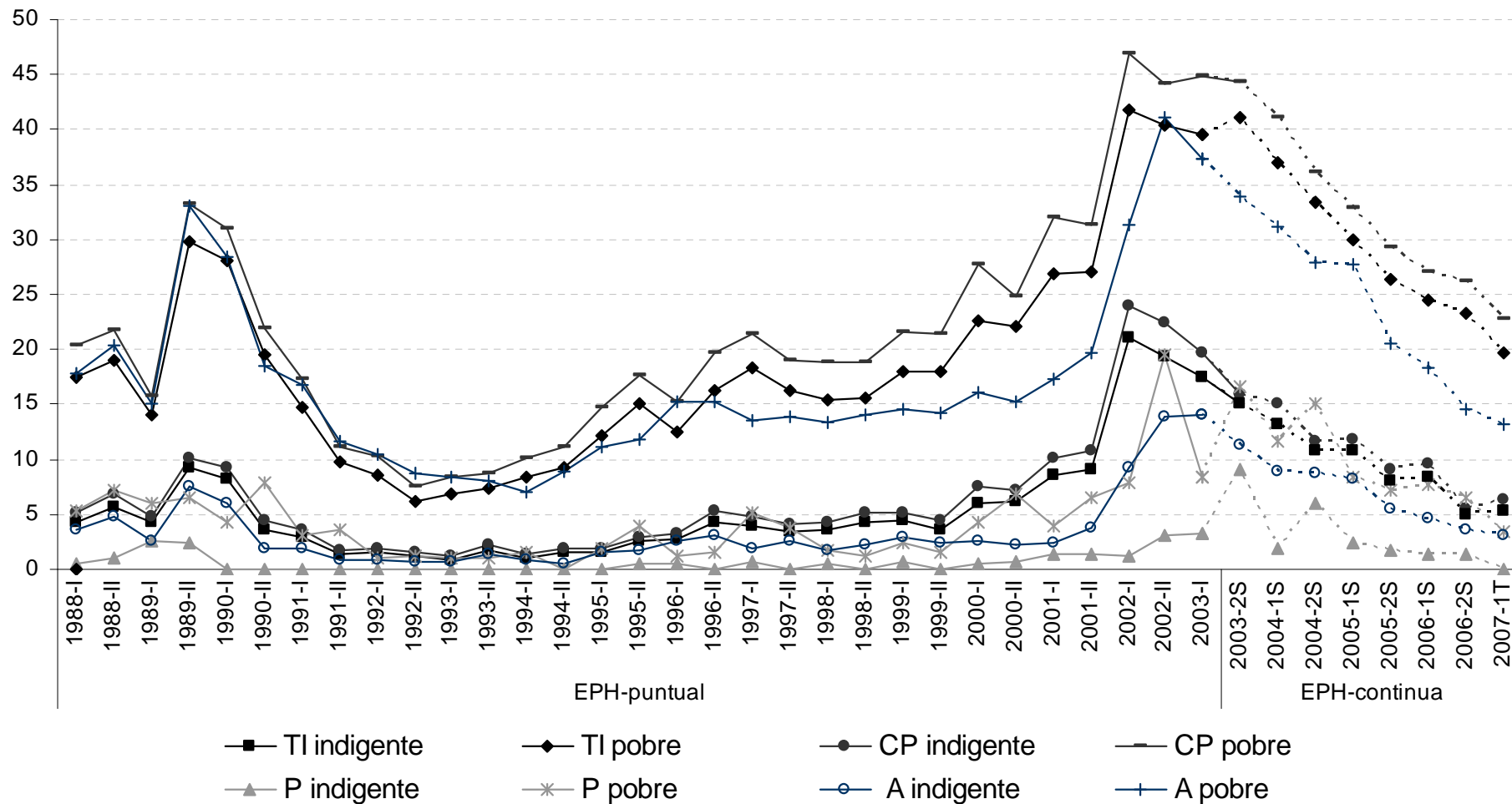


Fuente: Elaboración propia con datos de EPH, INDEC.

6. Evolución de la composición socio-económica

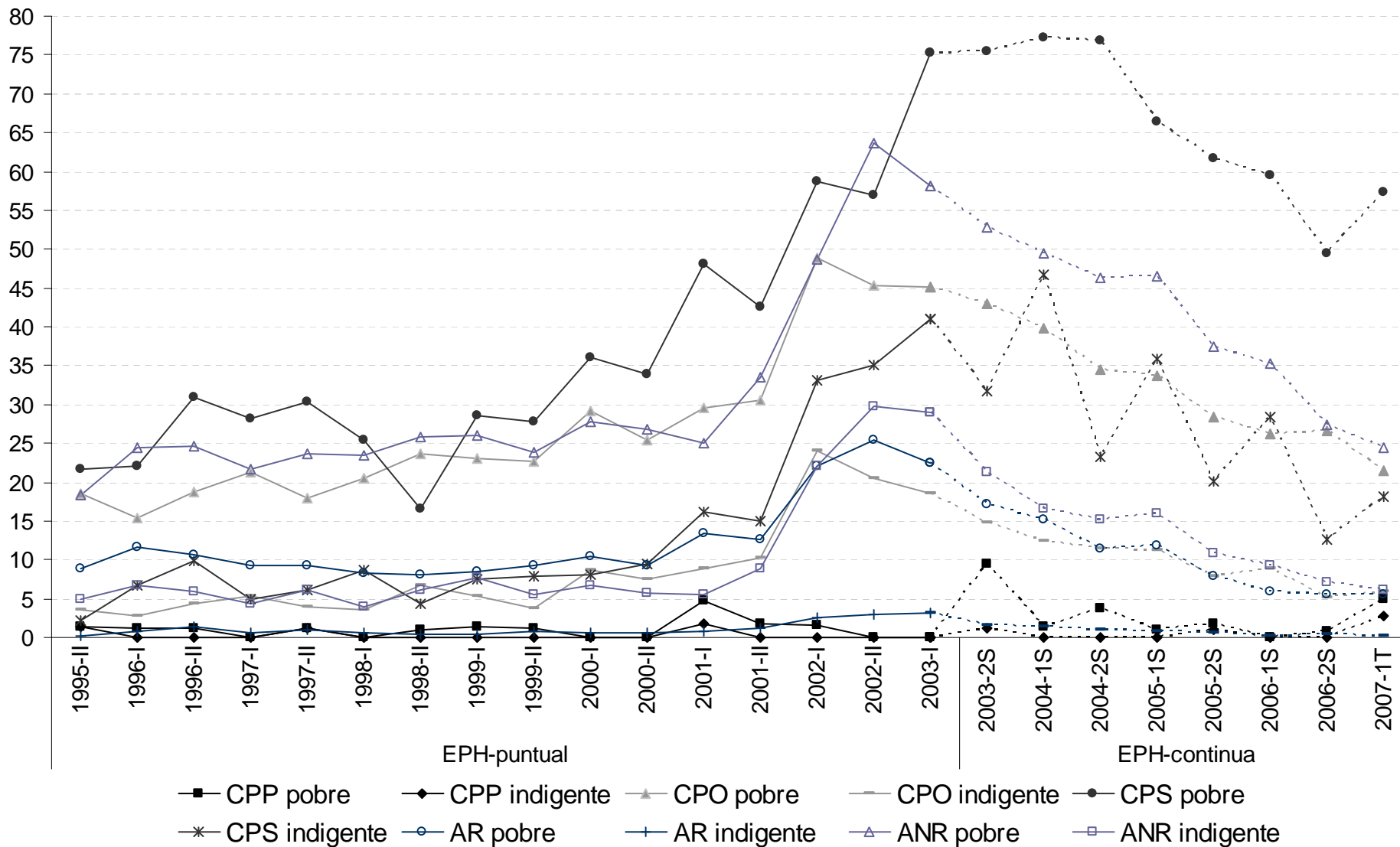
A. Composición según condición de pobreza e indigencia del hogar

Tasa de incidencia de la pobreza e indigencia según categoría ocupacional. GBA. 1988-2007



Fuente: Elaboración propia con datos de EPH, INDEC.

Tasa de incidencia de la pobreza e indigencia entre los cuenta propias según grupo laboral y los asalariados. GBA. 1995-2007



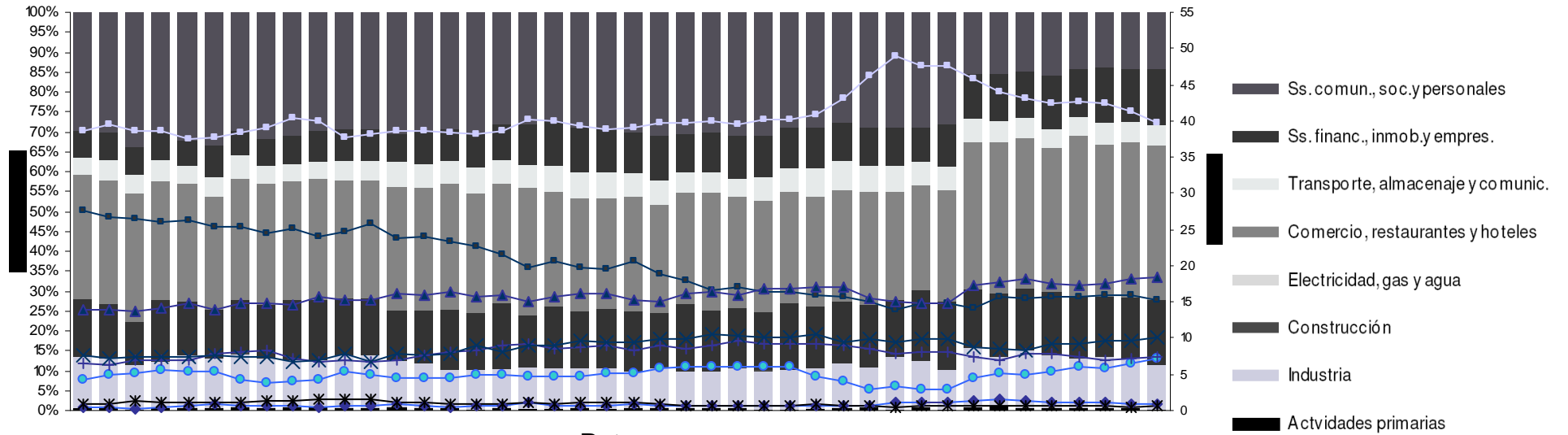
Fuente: Elaboración propia con datos de EPH, INDEC.

B. Composición por rama de actividad

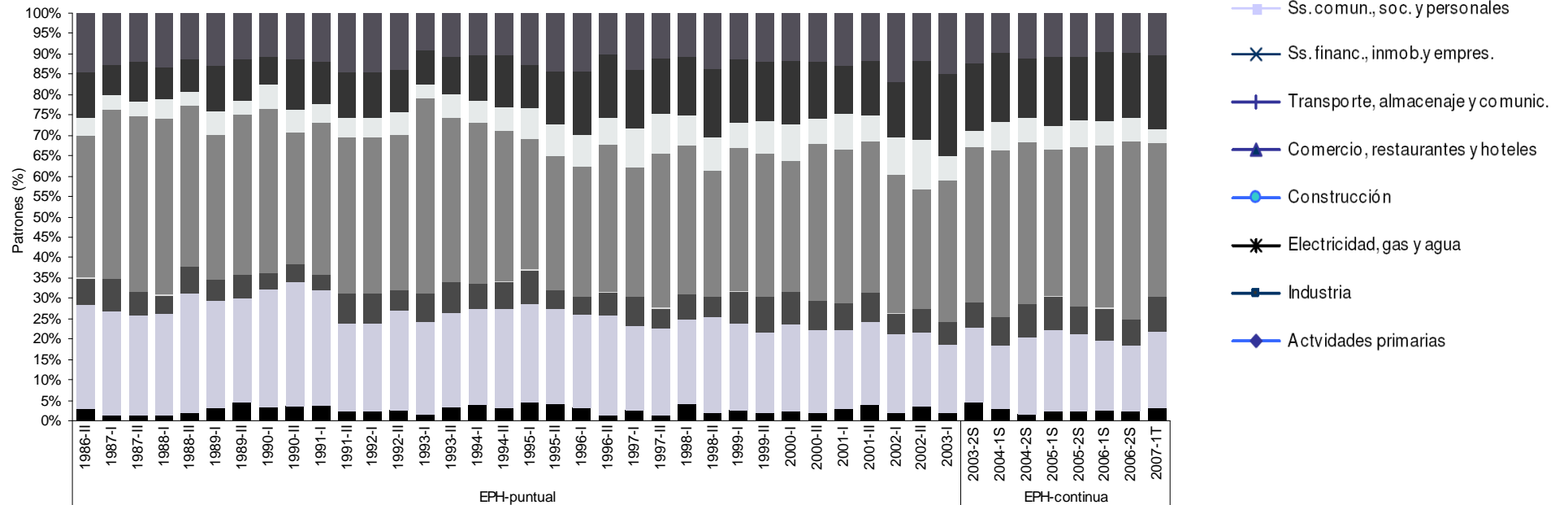
Trabajadores independientes por rama de actividad según categoría ocupacional

Argentina (15 aglomerados). 1986-2007

Cuenta propias



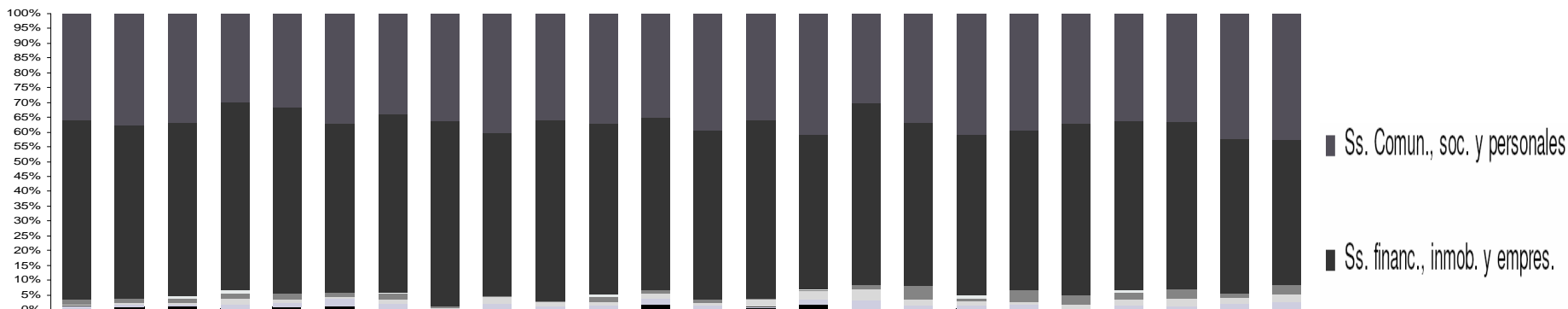
Patrones



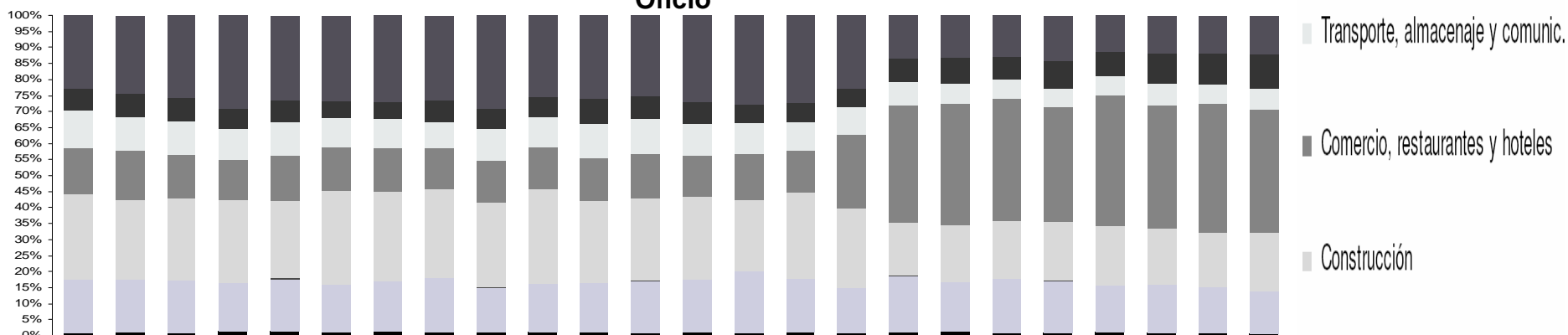
Fuente: Elaboración propia con datos de EPH, INDEC.

Cuenta propias por rama de actividad según grupo laboral. Argentina (28 aglomerados). 1995-2007

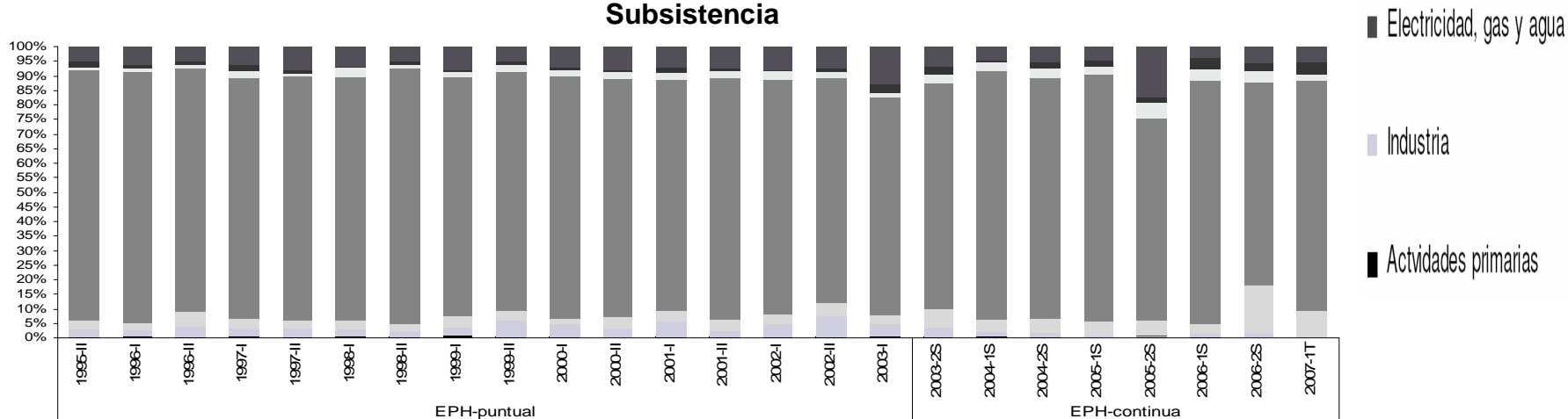
Profesionales



Oficio



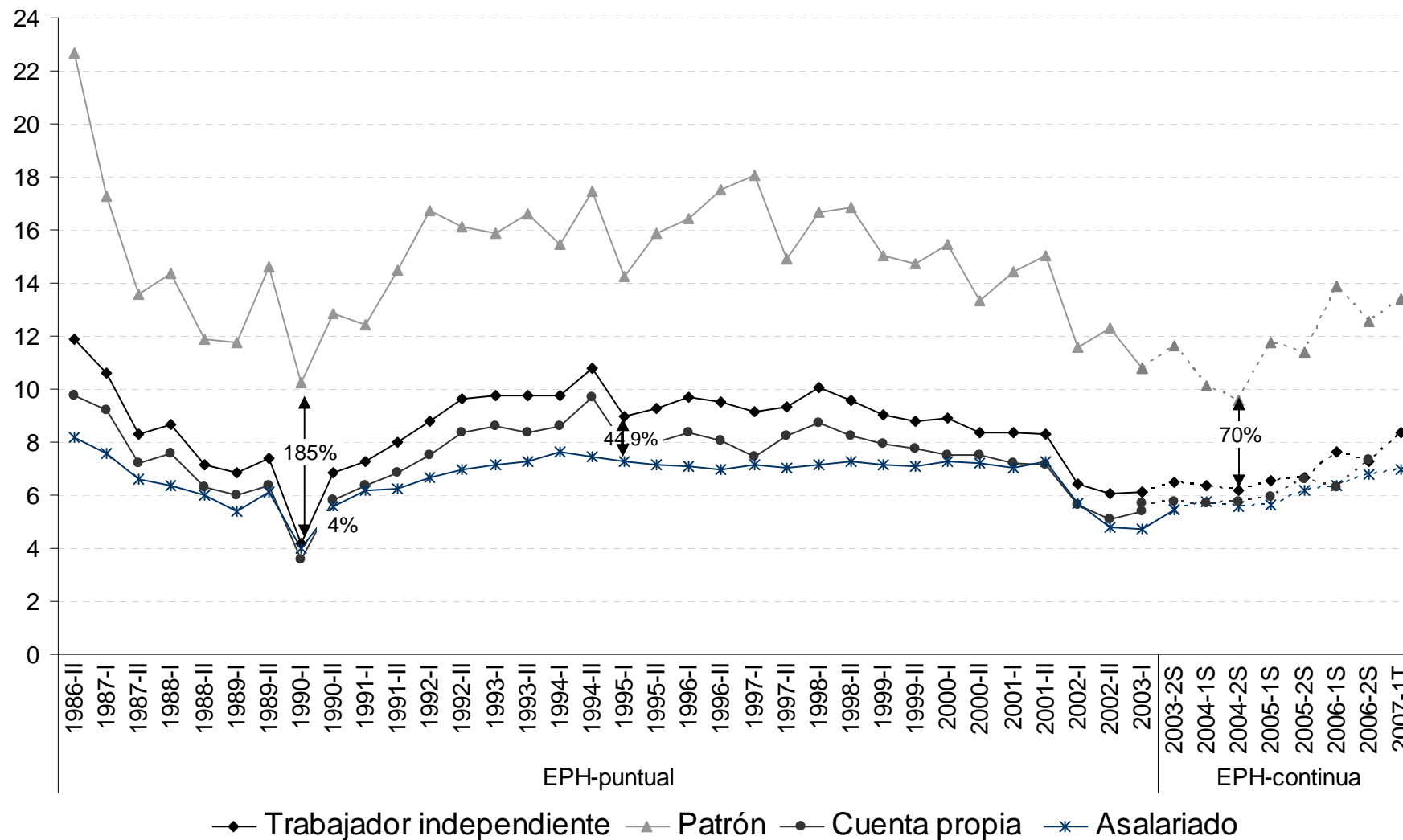
Subsistencia



Fuente: Elaboración propia con datos de EPH, INDEC.

C. Evolución de los ingresos laborales

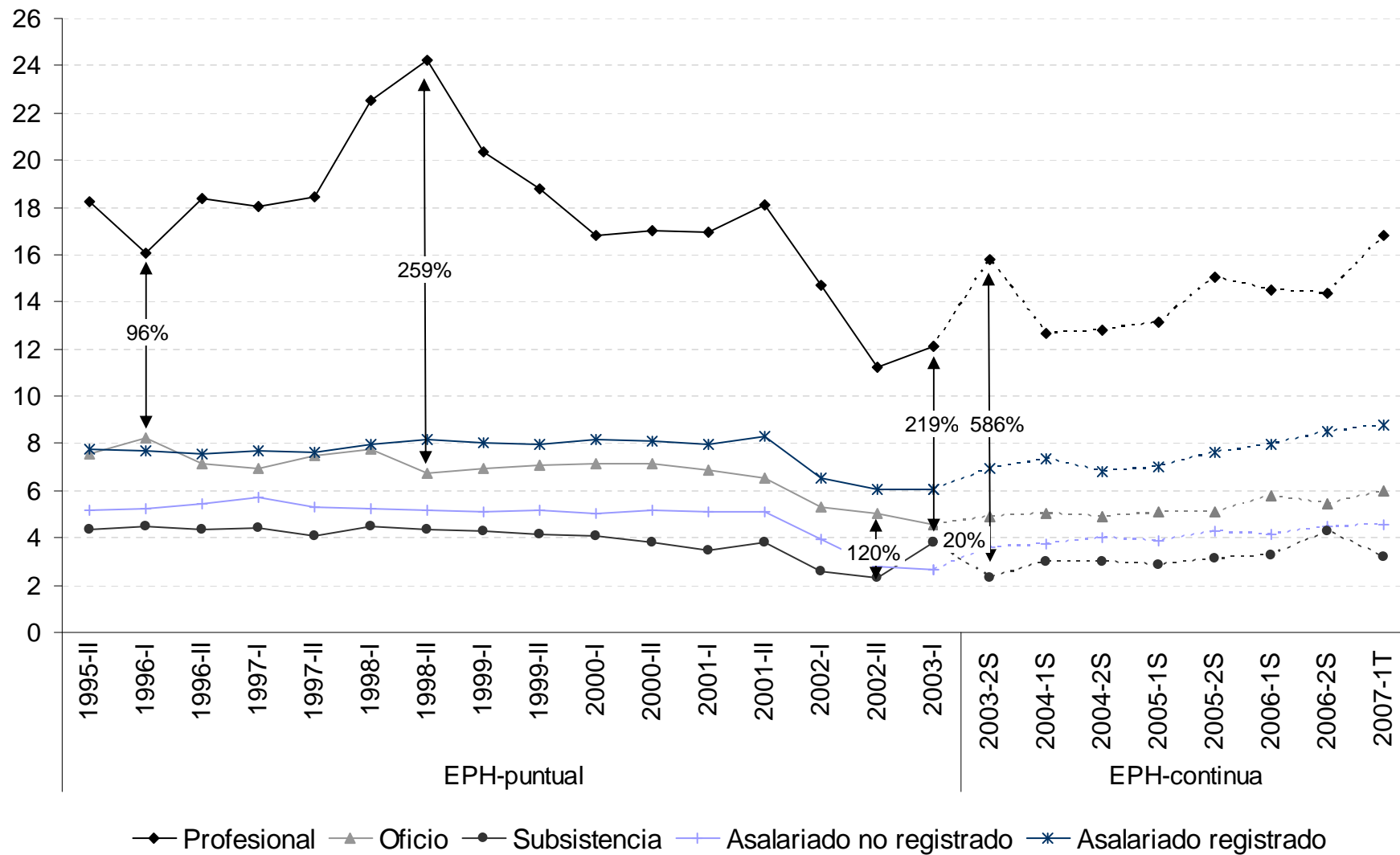
Ingresos laborales horarios promedio según categoría ocupacional (\$ de 2006)
Argentina (15 aglomerados). 1986-2007



Fuente: Elaboración propia con datos de EPH, INDEC.

Ingresos laborales horarios promedio según grupo laboral (\$ de 2006)

Argentina (28 aglomerados). 1995-2007

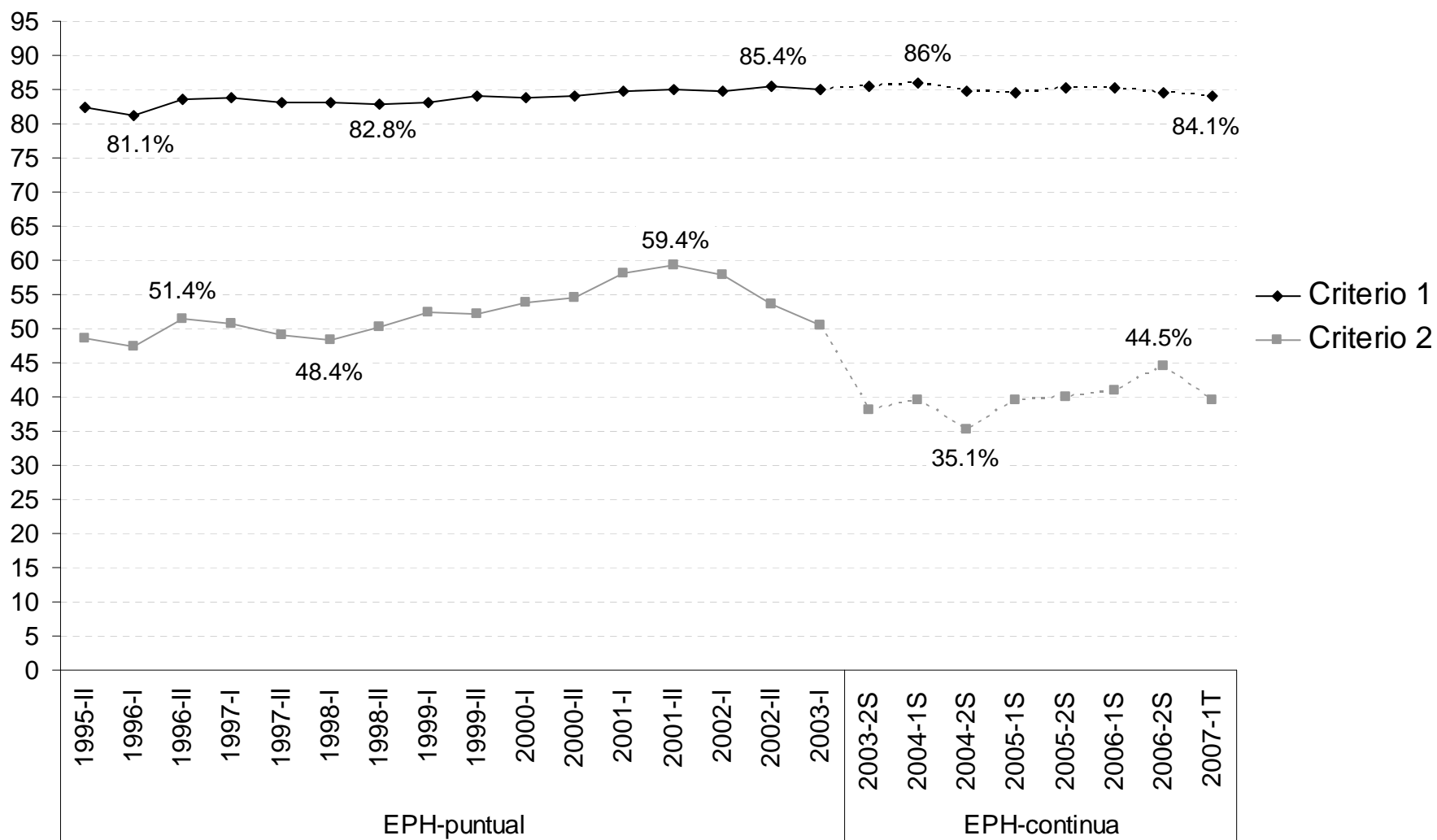


Fuente: Elaboración propia con datos de EPH, INDEC.

7. Evolución de la informalidad laboral entre los trabajadores independientes

- Dos definiciones operativas de trabajadores independientes informales:
 - 1) No profesionales en establecimientos no públicos de menos de 6 trabajadores (Beccaria y Groisman, 2007; Gasparini, 2000; Monza, 2000 y Maloney, 1999).
 - 2) No calificados y aquellos con algún grado de calificación en establecimientos de menos de 6 trabajadores e ingreso laboral en los 4 primeros deciles de la distribución para el total de ocupados (Bergesio, Golovanevsky y Marcoleri, 2007; Waisgrais, 2005; Monza y López, 1995).

Evolución del porcentaje de trabajadores informales según criterios Argentina (28 aglomerados). 1995-2007



Fuente: Elaboración propia con datos de EPH, INDEC.

8. Conclusiones

- La evolución de la participación del trabajo independiente y del cuentapropismo en el empleo total muestra un comportamiento débilmente contracíclico.
- Perfiles socio-demográficos y económicos diferenciados que, en general, se mantienen en el tiempo entre:
 - Independientes y asalariados,
 - Patronos y cuenta propias,
 - Cuenta propias profesionales y de subsistencia.
- Elevada incidencia de la informalidad entre los trabajadores independientes:
 - Superior al 81% según la primera definición operativa durante 1995-2007.
 - Relativamente estable a lo largo de la década del noventa.